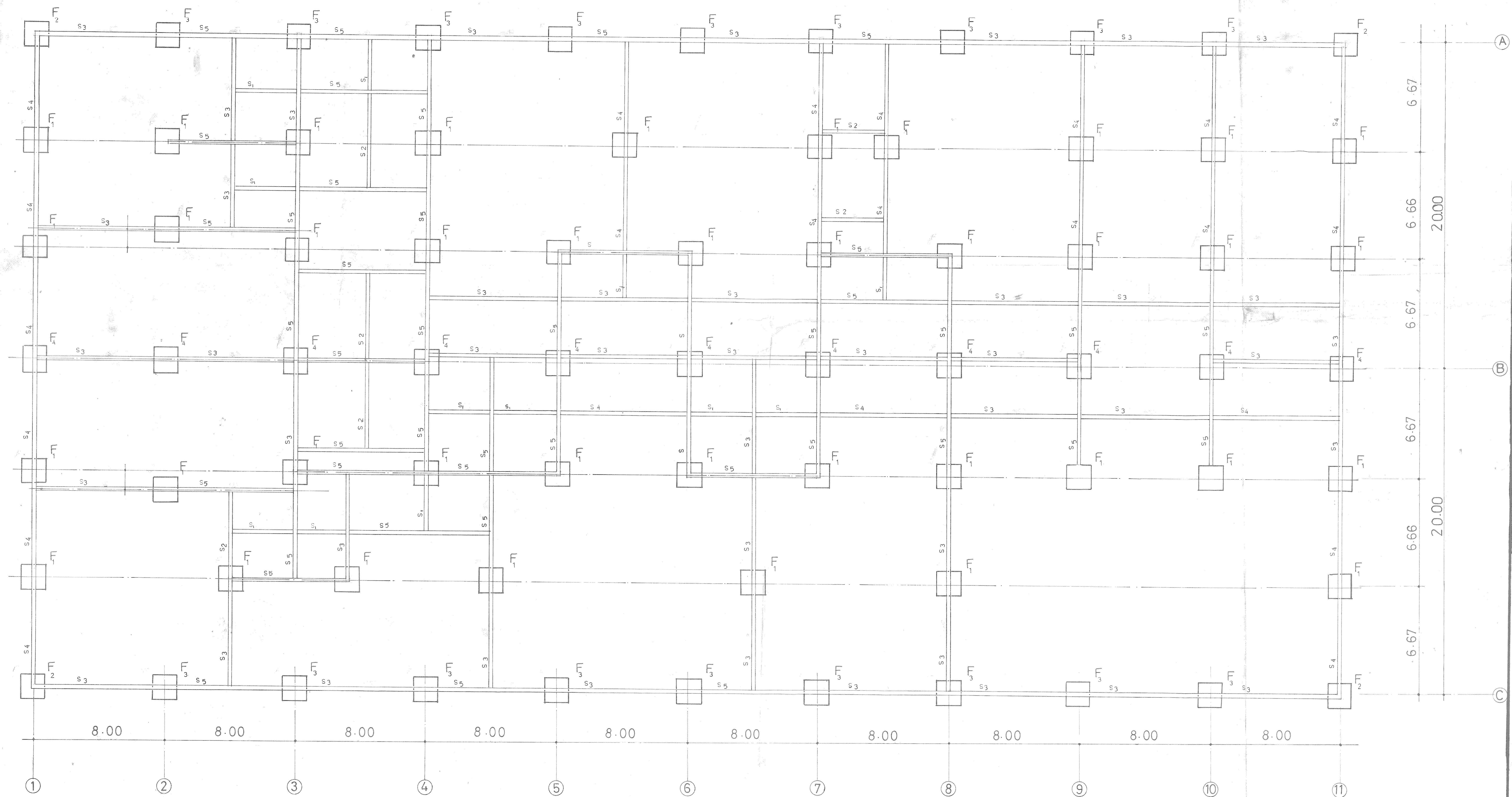



TYPE	SECTION		REIN. FORCEMENT.		STIRRUPS	NOTES
	WIDTH	DEPTH	LOWER	UPPER		
S <sub>1</sub>	25	40	4 $\phi$ 13	2 $\phi$ 10	5 $\phi$ 6/m	
S <sub>2</sub>	25	40	4 $\phi$ 16	2 $\phi$ 10	" "	
S <sub>3</sub>	25	50	4 $\phi$ 16	2 $\phi$ 10	" "	
S <sub>4</sub>	25	60	4 $\phi$ 19	2 $\phi$ 13	5 $\phi$ 8/m	
S <sub>5</sub>	25	70	4 $\phi$ 19	2 $\phi$ 13	" "	

[illegible]

مركز التدريس المصني  
مدينة العاشر من رمضان

INDUSTRIAL VOCATIONAL  
TRAINING COMPLEX  
10 OF RAMADAN CITY

مَجْمُوعَةُ الْقَاهِرَةِ لِلتَّصْمِيمِ  
مِهْرَبُورَانْ مَسْتَارَانْ  
طَارِقُ بَصِيرْ وَ تَحْدِيدُ الْوَهَابْ  
٣ شارع عمليقة الشَّيْخ - مِهْرَبُورَانْ مَسْتَارَانْ  
الدَّقِيقُ - الْفَاتِحَة  
تِيكُون ٧-٦٧١١  
تَلَكْس

BLOCK B. FOUNDATION.		
	SCALE	SHEET NR
	1 : 100	S_02
	DATE MARCH 80	
REVISION		

**CAIRO DESIGN GROUP**  
ARCHITECTS & ENGINEERS  
TAREK NASSR & M. ABDEL WAHAB  
3, GAMEYET ELNESR STREET  
DOCK1 CAIRO,